



Ça y est, c'est parti ...

Vous avez comme résolution de poster tous les jours sur vos réseaux ?

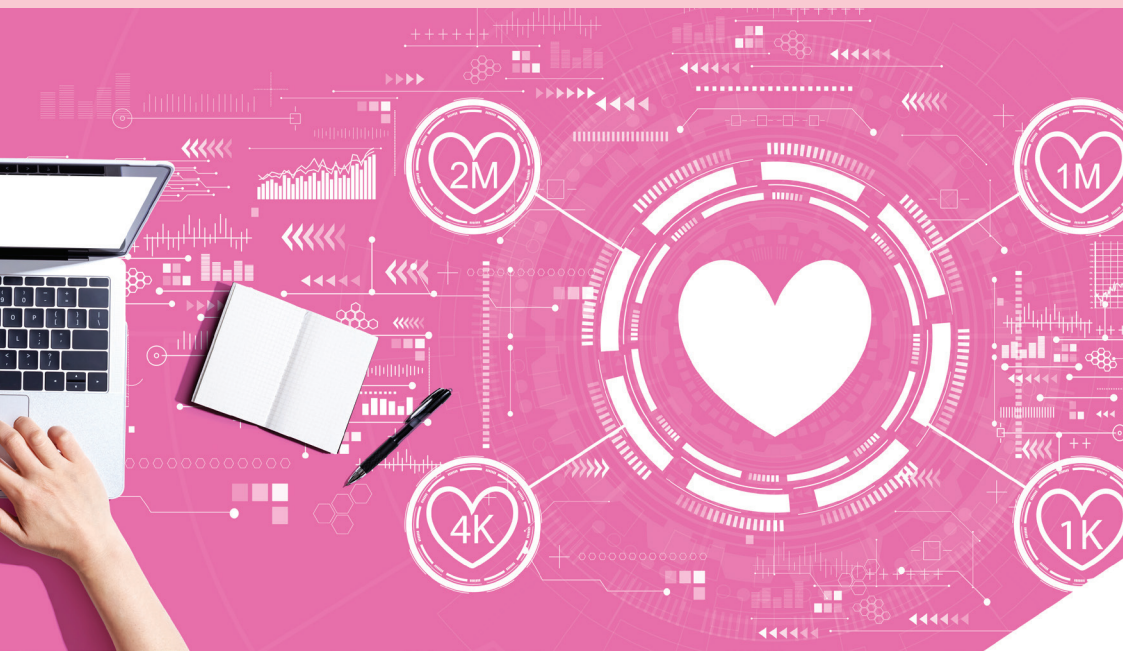
Vous souhaitez publier plusieurs fois par semaine ou plusieurs fois par mois sur tous vos réseaux et votre site internet ?

Vous y parvenez ?

Ou bien ...

Vous avez posté et publié des contenus au début, pendant quelques mois ou semaines et puis ... là plus rien, c'est la page blanche et vous remettez à plus tard ?

Avez-vous pensé à réaliser votre planning éditorial ?



“

Le planning éditorial ou calendrier éditorial, c'est avant tout un outil de pilotage, qui permet d'établir à l'avance les sujets que vous souhaitez traiter, en fonction de votre cible, des messages à véhiculer.

Il permet d'avoir une visibilité sur les contenus de vos différentes plateformes.

Vous pouvez l'organiser sur une base annuelle et trimestrielle.

Le planning éditorial répond à toute une série de questions cruciales concernant vos contenus et présente de nombreux avantages.

C'est tout simplement un outil **indispensable** pour garantir un rythme de publication **régulier, anticiper et planifier** en avance les contenus.

On retrouve dans un planning éditorial quelques éléments clés qui vous permettent de suivre vos publications tels que :

- *Les dates,*
- *Les cibles,*
- *Les sujets,*
- *Les plateformes,*
- *La nature du contenu (infographie, contenu...),*
- *Les échéances,*
- *Les objectifs,*
- *Les mots-clés (pour vos référencement),*
- *Le statut,*
- *Les thèmes,*
- *Qui est chargé de rédiger,*
- *Et d'autres encore...*

Page blanche ou besoin d'aide dans l'organisation et la pertinence de vos messages, n'hésitez pas à me contacter pour un accompagnement sur mesure et à votre image.

Et au fait, votre comité éditorial , vous y avez pensé ?



ATE Consulting
06.83.90.84.94